

坪単価約4万円 住宅・別荘地に最適です！  
 学区区 / 秋穂小学校・秋穂中学校

**NEW**

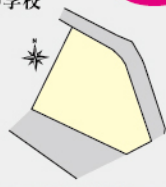
売土地 **秋穂東**



2,140万円

■交通 / 花香バス停徒歩約5分 ■都市計画 / 非線引き都市計画区域 ■用途地域 / 指定なし ■地目 / 宅地 ■建ぺい率 / 80% ■容積率 / 200% ■設備 / 水道(引込要)・公共下水・プロパンガス ■備考 / 下水道負担金200,000円必要 ■取引態様 / 媒介

土地面積 / 1770.36㎡ (535.53坪)



ビーチまで徒歩2分！



白石小校区、平成27年建築の築浅物件です！

**新価格**

中古マンション **サンパーク山口中央レジデンス**

4LDK 学区区 / 白石小学校  
 白石中学校

■交通 / 高工会面前バス停徒歩約1分 ■都市計画 / 非線引き都市計画区域 ■用途地域 / 近隣商業地域 ■地目 / 宅地 ■建ぺい率 / 80% ■容積率 / 300% ■構造 / 鉄筋コンクリート造11層建 ■建築年月 / 平成27年1月 ■設備 / 市水道・公共下水 ■備考 / 管理費・修繕積立金・駐車場合計28,700円 ■取引態様 / 売主



2,980万円



専有面積 / 86.31㎡ (26.10坪)

**アーバンコート 白石**  
**2区画 販売中**

I期-4

一の坂沿の店舗併用住宅です！

**新価格**

店舗併用住宅 **後河原**

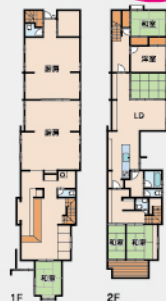
店舗・前部+3LDK(住居) 学区区 / 大殿小学校  
 大殿中学校

■交通 / 駅小路バス停徒歩約5分 ■都市計画 / 非線引き都市計画区域 ■用途地域 / 商業地域(準防火地域) ■地目 / 宅地 ■建ぺい率 / 80% ■容積率 / 400% ■構造 / 鉄筋コンクリート造1.5階建 ■建築年月 / 平成11年12月 ■設備 / 市水道・公共下水・都市ガス ■取引態様 / 売主



2,800万円

土地面積 / 281.70㎡ (85.21坪) 建物面積 / 283.94㎡ (85.89坪)



リフォームのご相談も賜ります！

中古住宅 **宮野下**

4DK 学区区 / 宮野小学校  
 宮野中学校

■交通 / 鳳立大学前バス停徒歩約10分 ■都市計画 / 非線引き都市計画区域 ■用途地域 / 第一種低層住居専用地域 ■地目 / 宅地 ■建ぺい率 / 40% ■容積率 / 60% ■構造 / 木造瓦葺平家2階建 ■建築年月 / 昭和48年6月新築 ■設備 / 市水道・公共下水・都市ガス ■取引態様 / 媒介



380万円

土地面積 / 267.64㎡ (80.96坪) 建物面積 / 53.46㎡ (16.17坪)



未登記の増築部分があります

	面積	坪単価	価格
I期-4	369.74㎡ (111.84坪)	27万円	30,196,000円
III期-2	344.38㎡ (104.17坪)	27万円	28,125,000円

■交通 / 白石バス停徒歩約2分 ■都市計画 / 非線引き都市計画区域 ■用途地域 / 第一種中高層・第二種中高層住居専用地域 ■地目 / 宅地 ■建ぺい率 / 60% ■容積率 / 200% ■接道状況 / 団地内4~6m ■設備 / 公営水道・公共下水・都市ガス ■備考 / 下水道受益者負担金191円/m必要、文化財保護法対象地域 ■取引態様 / 売主

